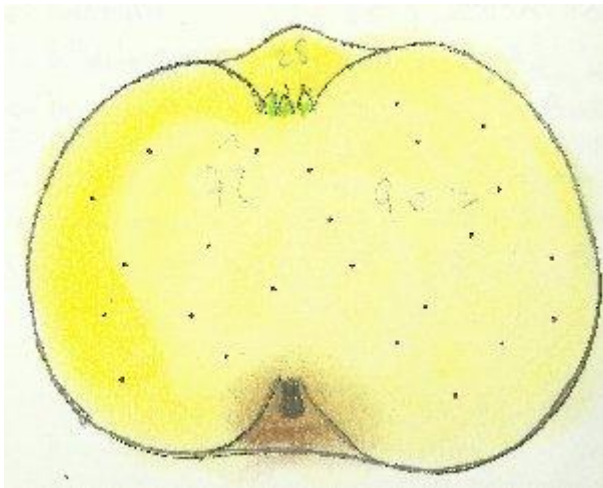


CALLEVILLE BARRE Fichier choisel 2001-2012



silhouette A.LEROY 1873 coloriée choisel

ORIGINE : Citée la première fois en 1670 par le moine Dom Claude saint-Etienne. Chez A.Leroy d'Angers elle fut cultivée encore en 1916. Décrite par W.Lauche, 1882/83, "Deutsche Pomologie", n°55, Gestreifter Winter-Calvill.- Le belge Alexandre Bivort se trompe en écrivant qu'elle est nouvelle (Annales de pomologie belge et étrangère).

SYNONYMES : Ce n'est pas celle décrite par Knoop en 1760 et mûre en septembre.
Caleville Rayé (dom Claude Saint-Etienne, "Nouvelle instruction pour connaître les bons fruits", 1670, p.208).- Calville Rayé D'Hiver (Dittrich, "Systematisches Handbuch der Obstkunde", 1841, t.III, p.7).- Barrée (Charles Downing, "the fruits and fruit trees of America", 1869, p.88).-

MATURITE-CONSOMMATION : Janvier-Juin.

FORME : Très grosse, L=90mm., H=72mm.- Plus large, sphéroïdale, aplatie aux pôles, ou conique fortement pentagone .(légèrement côtelée et un peu conique= Bivort).

EPIDERME : Lisse, unicolore, beau jaune clair, brillant, strié de carmin et un peu rouge à l'insolation ou les stries deviennent moins visibles. Lenticelles noirâtres. Dom St Etienne écrit qu'il y a des rayures rouges. (jaune-orange côté soleil =Bivort). Parfum agréable.

CUVETTE du PEDONCULE : Vaste, régulier, brun-roux.

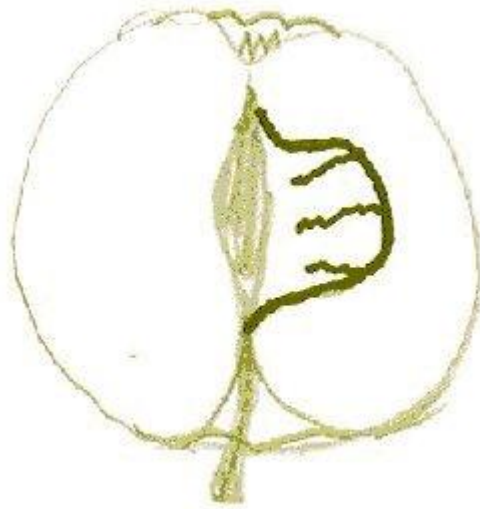
PEDONCULE : Court à long , ne dépasse pas ou dépasse, moyen.

CUVETTE de L'ŒIL : Profonde, large (25mm.)(Etroite, peu profonde, côtelée= Bivort), à côtes très prononcées.

ŒIL : Moyen, très ouvert.(clos = Bivort).

CHAIR : Blanche (blanc-jaunâtre = Bivort), mi fine, assez tendre, bien juteuse, plus ou moins sucrée, un peu astringente.(un peu acidulée = Bivort). Deuxième qualité.

LOGES à PEPINS : Vastes, ouvertes (Bivort). Bien feutrées. Croquis Choisel 2008 selon



Oberdieck.

OBSERVATIONS : Arbre vigoureux à rameaux étalés, très gros, duveteux aux nombreuses lenticelles moyennes. Yeux gros, très cotonneux, collés contre l'écorce. Feuilles grandes, arrondies ou ovales-arrondies, très profondément dentelées au court et gros pétiole presque sans cannelure. Fertilité médiocre.

REFERENCES : choisel

BIBLIOGRAPHIE: A.Bivort, 1858, t.6, pl.43, "Annales de pomologie belge et étrangère", et réédition 1998, p.613, pl.p.615. A.Leroy, Angers, 1873, "Dictionnaire de Pomologie", n°81, silhouette ici.- Oberdieck n°642, 1875, Illustrirtes.